



AXIS 2120

Caméra Réseau

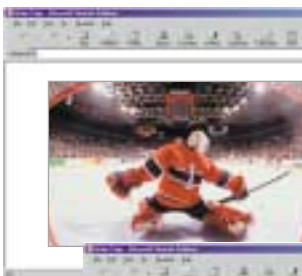
Filmez, diffusez, regardez...

Avec son serveur Web et sa détection de mouvements intégrés, la Caméra Réseau AXIS 2120 représente une solution autonome haut de gamme s'adaptant aux applications en intérieur et en extérieur les plus exigeantes. Elle possède tout ce dont vous avez besoin pour garder une trace visuelle de tous les événements survenus sur vos sites.

Et bien sûr, c'est également l'outil idéal pour rendre attrayantes vos applications web ! Sans aucun PC nécessaire pour transmettre vos images via un réseau LAN/WAN ou l'Internet, vous n'êtes plus qu'à une connexion de la vidéo en temps réel depuis un simple poste de travail. C'est la technologie "Plug and Watch" d'Axis.

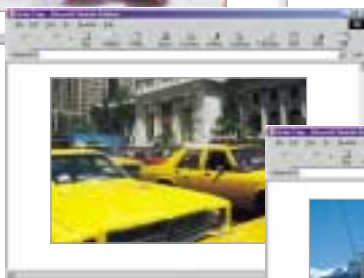


Montrez le match de l'équipe locale sur le Web !



Surveillez l'évolution du chantier !

Faites venir les touristes !



Surveillez le trafic !



- Auto-iris intégré – pour une qualité d'image optimale en intérieur et en extérieur
- Détection de mouvements intégrée
- Jusqu'à 25 images par seconde
- Serveur Web et interface réseau intégrés. Fonctionne sans PC
- Fonctionnalité audio en association avec le Module Audio AXIS 2191

AXIS[®]
COMMUNICATIONS

Généralités

- Serveur Web et interface réseau intégrés. Fonctionne sans PC
- Détection de mouvement multi-fenêtres intégrée
- Système d'exploitation issu de Linux

Installation

- Installation facile et rapide : branchement réseau, affectation d'une adresse IP ou utilisation du câble nul-modem pour une installation avec modem

Caractéristiques de la Caméra

- Numérique, couleur 24 bits

Capteur

- CCD 1/3" Sony super HAD entrelacées
- Définition image (pixels): 752(H) x 582(V)
- Résolution (pixels): 704x576

Exposition

- Compensation des contrejours
- Contrôle automatique du gain (AGC)
- Balance des blancs : automatique et manuelle
- Obturateur électronique : 1/50s-1/10.000 sec.

Sensibilité

- Gamme de sensibilité : 1 - 200.000 Lux avec l'optique Auto-Iris F1.0. Environ de 1 à 5.000 Lux avec une optique à iris fixe

Objectif

- Monture d'objectif standard CS
- Optique Auto-Iris à focale variable (zoom) 3.5-8.0mm équivalent à une focale photo 25-55. Idéal pour les prises de vues extérieures (dans un caisson externe)

Images

- Jusqu'à 25 images/seconde en résolution 352x288. Jusqu'à 10 images/seconde en résolution 704x576
- Images fixes JPEG et vidéo Motion-JPEG
- Puce de compression à hauts débits, générant des images JPEG haute qualité
- 5 niveaux de compression disponibles. La taille fichier d'une image compressée JPEG dépend du contenu de l'image. Les images contenant de nombreux détails génèrent des fichiers plus volumineux. La qualité des images est contrôlée par le niveau de compression. Une forte compression produit de petits fichiers, alors qu'une faible compression maintient une meilleure qualité d'image aux dépens d'un fichier plus volumineux. Le tableau ci-dessous présente les tailles moyennes de fichiers, à partir de tests réels.

Valeurs pour régions PAL 50Hz

Résolution	Niveau de Compression		
	Faible	Moyen	Elevé
PAL, 352x288	12 Ko	8 Ko	4 Ko
PAL, 704x576	52 Ko	34 Ko	20 Ko

- Gestion de la limitation de la bande passante. 25 images/seconde nécessite typiquement 1.5 Mbit/seconde (en fonction des paramètres de compression)

Entrées/Sorties Générales (I/O)

- Un connecteur bornier fournissant une entrée alarme opto-isolée et une sortie relais.
- Déclencheurs d'événements pour le stockage des images à distance via FTP ou e-mail (SMTP), stockage des images pré et post-alarme

Systèmes Supportés

- **Systèmes d'exploitation**
Tous systèmes d'exploitation supportant les navigateurs Internet
- **Navigateurs Internet**
Internet Explorer 4.x, 5.x, 6.x ou Netscape Navigator 3.x, 4.x. Pour une installation sans réseau, telle qu'une installation avec modem, un PC fonctionnant sous Windows doté des fonctions d'appel est nécessaire
- L'installation en réseau nécessite des ordinateurs équipés de Windows 95, 98, 2000, NT, Unix ou Linux. Un PC avec connexion réseau distant est requis pour une installation sans réseau (câble nul modem fourni). Un modem externe est nécessaire pour les fonctions d'appel (modem non fourni)

Protocoles Supportés

- TCP/IP, HTTP, FTP, SMTP, ARP, BOOTP, PPP, CHAP, PAP, DHCP (liste non exhaustive)

Sécurité

- Sécurité : protection par utilisateur et mot de passe pour un accès limité, ou accès libre

Matériel

- Puce de compression ARTPEC-1
- Processeur RISC 32 bits hautes performances, ETRAX 100, 100 MIPS CPU
- RAM : 16 Mo (jusqu'à 8 Mo disponible pour le stockage des images pré et post-alarme)
- FLASH PROM : 4 Mo (jusqu'à 2 Mo disponible pour les fichiers html personnalisés)

Mises à Jour

- Mémoire flash pour des mises à jour simples et la sauvegarde des fichiers html personnalisés

Connecteurs

- Connexion réseau RJ-45 pour 100baseTX Fast Ethernet et 10baseT Ethernet
- Port RS-232 pour connexion modem ou pilotage d'éléments RS-232.
- Connecteurs d'Entrée/Sortie (I/O) comportant un contact sec en entrée et un contact sec en sortie pour gestion d'incidents



- Connecteur d'optique Auto-Iris
- Bouton de contrôle pour revenir aux valeurs par défaut

Alimentation

- Connecteur d'alimentation électrique externe 9-15V AC, min 10VA ou 9-15V DC, min 8W

Conditions d'Exploitation

- Pour une utilisation en extérieur, la camera doit être intégrée dans un caisson approprié.
- Température d'utilisation : 5-50°C
- Humidité ambiante d'utilisation : 20-80% RHG, sans condensation
- L'optique auto-iris doit être correctement configurée pour une utilisation en environnements à forte luminosité. Il faut éviter de diriger la caméra directement vers des zones d'extrême luminosité, comme le soleil ; cela pourrait endommager le capteur CCD

Dimensions et Poids

- Hauteur : 5,7 cm
- Largeur : 8,6 cm
- Longueur : 13,8 + 4,5 cm (optique)
- Poids : 0,25 kg (hors alimentation et trépied)

Certifications

- EMC : FCC Class A, chap. 15, sous-chap. B
- CE : EN 55022 classe B, EN55024
- Sécurité : EN 60950, UL, CSA

Accessoires Fournis

- Optique Auto-Iris à focale variable (3.5-8.0mm)
- Mini support de caméra, utilisant un pas de vis standard 1/4"
- Câble nul-modem pour installation avec modem
- Câble prolongateur d'alimentation
- Alimentation électrique : 12V AC, 9.6 VA
- Connecteurs Entrée/Sortie (I/O)
- Trépied robuste en métal

Pour plus d'informations, consultez notre site : www.axis.com/fr